



# PRENONS LE CANCER À LA GORGE

PRÉVENIR LES CANCERS DE LA TÊTE ET DU COU



**1 SYMPTÔME  
3 SEMAINES**

VOUS PRÉSENTEZ UN DE CES  
SYMPTÔMES DEPUIS PLUS  
DE TROIS SEMAINES ?

**CONSULTEZ SANS TARDER**

- DIFFICULTÉ OU DOULEUR EN AVALANT
- DOULEUR AU NIVEAU DE LA LANGUE
- APHTES, TÂCHES BLANCHES OU ROUGES DANS LA BOUCHE
- MAL DE GORGE
- ENROUEMENT PERSISTANT
- GROSSEUR DANS LE COU (GANGLIONS)
- NARINE BOUCHÉE OU SAIGNEMENT DE NEZ

UNE CONSULTATION ET UN DIAGNOSTIC PRÉCOCES SAUVENT DES VIES.  
N'ATTENDEZ PAS. DEMANDEZ UN AVIS MÉDICAL

## CANCERS DE LA TÊTE ET DU COU ?



Un cancer se définit par sa localisation mais aussi par la nature de la tumeur initiale. Des sarcomes et d'autres tumeurs rares, voire exceptionnelles, peuvent se développer au niveau de la tête et du cou.

Ces cancers se localisent initialement au niveau de la tête ou du cou. Ils peuvent notamment atteindre les zones suivantes :

**A**

**MASSIF FACIAL :**  
nez, fosses nasales, sinus de la face, base du crâne, orbites...

**B**

**GLANDES SALIVAIRES :**  
parotide, glandes salivaires principales et accessoires

**C**

**CAVUM :**  
région située en arrière des fosses nasales et des sinus de la face

**D**

**CAVITÉ BUCCALE :**  
langue, mâchoire, joue, palais, lèvres...

**E**

**PHARYNX :**  
amygdales, voile du palais, base de la langue, bouche de l'œsophage...

**F**

**LARYNX :**  
cordes vocales, épiglotte, sous-glote...

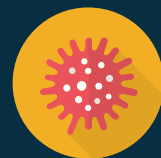
## QUELS SONT LES FACTEURS DE RISQUE ?



### TABAC ET ALCOOL

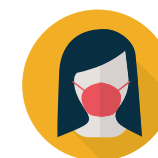
Des causes bien connues...  
Ce qui l'est moins c'est que le cumul de l'alcool et du tabac est plus nocif, l'un augmentant l'effet de l'autre.

### D'AUTRES FACTEURS MOINS CONNUS :



### PAPILLOMAVIRUS OU HPV

Ce virus sexuellement transmissible peut induire un cancer des amygdales ou de la base de la langue.



### POUSSIÈRES & FUMÉES

L'exposition professionnelle aux poussières de bois et aux fumées toxiques touche les ébénistes, les ouvriers du bâtiment, les pompiers...

# 2000

PERSONNES TOUCHÉES  
PAR UNE TUMEUR RARE / AN

### MAIS AUSSI

Plus d'une trentaine de tumeurs rares touchent environ 2 000 personnes par an, hommes et femmes de tout âge, y compris des enfants. Leur origine n'est pas expliquée à ce jour.

# LES ENJEUX DU DIAGNOSTIC PRÉCOCE

LES CANCERS DE LA TÊTE ET DU COU SONT DE MIEUX EN MIEUX PRIS EN CHARGE,  
**À CONDITION D'ÊTRE DIAGNOSTIQUÉS À TEMPS.**  
PLUS LE DIAGNOSTIC EST PRÉCOCE, PLUS **LES CHANCES DE GUÉRISON SONT ÉLEVÉES**  
ET MOINS LES SÉQUELLES FONCTIONNELLES ET/OU ESTHÉTIQUES SERONT IMPORTANTES.



1 2 3 4 **5**<sup>ème</sup> 6 7

LES CANCERS DE LA TÊTE ET DU COU  
SONT LE 5<sup>ÈME</sup> TYPE DE CANCER LE PLUS  
FRÉQUENT EN FRANCE

**16 000**

ILS REPRÉSENTENT ENVIRON  
16 000 NOUVEAUX CAS  
PAR AN

**PRENONS LE CANCER À LA GORGE  
SOYONS TOUS VIGILANTS**



AVEC LE SOUTIEN DE

